

**SITUASI SEMASA**  
**PENYAKIT BAWAAN VEKTOR DI KUALA LUMPUR DAN PUTRAJAYA**  
 Bagi Minggu Epid 27/2018 (01.07.2018 – 07.07.2018)

**JADUAL 1: PERBANDINGAN KUMULATIF KES DENGGI KUALA LUMPUR DAN PUTRAJAYA  
 PADA MINGGU EPID 27/2018 (2017 VS. 2018)**

Bil.	Zon	Jumlah Kes		Perbezaan Kes	Perbezaan (%)
		Sehingga ME27/2017	Sehingga ME27/2018		
1	KL	4898 (16)	2869 (6)	-2029	-41.4%
2	Putrajaya	386 (1)	117 (0)	-269	-69.6%
Kuala Lumpur & Putrajaya		5284 (17)	2986 (6)	-2298	-43.5%

Nota: ( ) Bilangan Kematian

Purata Kes Mingguan : 110

**JADUAL 2: KES DENGGI DILAPORKAN MENGIKUT PEJABAT KESIHATAN  
 PADA MINGGU EPID 27/2018**

Bil.	Pejabat Kesihatan	Parlimen	Jumlah Kes				Jumlah Kes Sehingga Minggu 27/2018	Peratus (%) Kes
			Minggu 26/2018 24.06.2018 hingga 30.06.2018	Minggu 27/2018 01.07.2018 hingga 07.07.2018				
1	Cheras	Cheras	19	47	25	59	765 (2)	25.6%
		Bdr Tun Razak	28		34			
2	Lembah Pantai	Lembah Pantai	18	38	20	51	592 (1)	19.8%
		Bkt Bintang	9		17			
		Seputeh	11		14			
3	Kepong	Kepong	8	63	6	51	708 (1)	23.7%
		Segambut	24		21			
		Batu	31		24			
4	Titiwangsa	Setiawangsa	14	54	20	41	804 (2)	26.9%
		Titiwangsa	19		7			
		Wangsa Maju	21		14			
5	Putrajaya	Putrajaya	7	7	5	5	117 (0)	3.9%
Kuala Lumpur & Putrajaya			209		207		2986 (6)	

Nota: ( ) Bilangan Kematian

**JADUAL 3: KES DENGGI DI LAPORKAN PADA MINGGU EPID 27/2018**

Bil.	Pejabat Kesihatan	Bilangan Kes dan Kematian dilaporkan		Jumlah terkumpul kes denggi sehingga ME 27/2017	Jumlah terkumpul kes denggi sehingga ME 27/2018	Perbezaan peratus kenaikan/ Penurunan kes pada minggu epid 2017 dan 2018 (+/-)	Kadar insiden 2018
		ME 26/2018 24.06.2018 hingga 30.06.2018	ME 27/2018 01.07.2018 hingga 07.07.2018				
1	Cheras (398,360)	47	59	1851 (6)	765 (2)	-58.7%	192
2	Lembah Pantai (311,760)	38	51	756 (2)	592 (1)	-21.7%	190
3	Kepong (571,560)	63	51	864 (4)	708 (1)	-18.1%	124
4	Titivangsa (450,320)	54	41	1427 (4)	804 (2)	-43.7%	179
5	Putrajaya (85,500)	7	5	386 (1)	117 (0)	-69.7%	137
Kuala Lumpur & Putrajaya (1,817,500)		209	207	5284 (17)	2986 (6)	-43.5%	164

Nota: Kadar Insiden (IR) bagi tahun 2017 adalah 459  
: ( ) Bilangan Kematian

**JADUAL 4: BILANGAN WABAK DENGGI  
DI KUALA LUMPUR DAN PUTRAJAYA PADA MINGGU EPID 27/2018**

Bil.	Pejabat Kesihatan	Bilangan Wabak Mengikut ME 27/2018		Kumulatif Wabak Sehingga ME 27/2018		Jumlah Wabak Sehingga Minggu 27/2018
		Wabak Terkawal	Wabak Tidak Terkawal ( )	Wabak Terkawal	Wabak Tidak Terkawal ( )	
1	CHERAS	13	9 (6)	85	24 (19)	109 (19)
2	LEMBAH PANTAI	13	1	68	7 (5)	75 (5)
3	KEPONG	16	5 (3)	86	11 (9)	97 (9)
4	TITIWANGSA	22	2 (1)	131	4 (3)	135 (3)
5	PUTRAJAYA	2	0	8	2 (1)	10 (1)
<b>JUMLAH</b>		<b>66</b>	<b>17 (10)</b>	<b>378</b>	<b>48 (37)</b>	<b>426 (37)</b>

Nota : 343 (20) : Kumulatif bilangan lokaliti wabak  
: ( ) Bilangan lokaliti hotspot





**JADUAL 5 : SENARAI LOKALITI WABAK DENGGI  
DI KUALA LUMPUR DAN PUTRAJAYA PADA MINGGU EPID 27/2018**

Bil	Pejabat Kesihatan	Parlimen	Lokaliti	Jum. Kes	Tempoh Wabak Berlaku (Hari)	Status	
1.	CHERAS	CHERAS	PPR SRI ALAM B (BLOK 6 - BLOK 12)	21	60	HS	
2.			FLAT SRI SELANGOR	6	29	WTK	
3.			TAMAN MIDAH (PRIMA MIDAH HEIGHT)	6	11	WT	
4.			TAMAN MIDAH BARAT A(JLN MIDAH BESAR,14,10,10A,RUMAH KEDAI,12)	2	13	WT	
5.			TAMAN MIDAH (PRISMA PERDANA CONDO)	3	12	WT	
6.			JALAN BAIDURI (PUDU)	2	4	WT	
7.		BANDAR TUN RAZAK	APPT SRI RAKYAT	21	83	HS	
8.			TAMAN CONNAUGHT (SERI CENDEKIA CONDO)	11	57	HS	
9.			PPR DESA TUN RAZAK	7	46	HS	
10.			PPR TAMAN MULIA	18	53	HS	
11.			DESA TASIK AWAM B (BLOK 26-32)	6	34	HS	
12.			TAMAN TENAGA	7	24	WTK	
13.			FLAT SRI SABAH B(BLOK 62-70)	6	22	WTK	
14.			BAYU TASIK CONDO 1	3	23	WT	
15.			APARTMENT CEMARA	2	12	WT	
16.			TAMAN IKAN EMAS (LRG IKAN EMAS 1-5)	2	11	WT	
17.			DESA PUTRI APPARTMENT(TMN DESA PETALING)	2	9	WT	
18.			ALAM DAMAI ( JALAN DAMAI JASA)	3	11	WT	
19.			BUKIT JALIL (ANJUNG HIJAU APPT)	4	9	WT	
20.			P/PURI KOS RENDAH BDR TASIK SELATAN (BLOK A - E)	2	12	WT	
21.			TAMAN DESA CHERAS (JLN 1, 2, 3, 4, 5, 6/154D)	2	7	WT	
22.		TAMAN JAYA B (JLN 5,6,7,8 & LRG 5,6,7,8,9)	2	4	WT		
23.		LEMBAH PANTAI	SUASANA SENTRAL KONDO	2	1	WT	
24.			VISTA ANGKASA (BLOK 3,4,5,6,7,8)	14	19	WTK	
25.			SOUTH VIEW APARTMENT	5	13	WT	
26.			SUASANA SENTRAL LOFT	2	11	WT	
27.			VOGUE SUITES ONE	2	10	WT	
28.			UM (KOLEJ KEDIAMAN 2)	2	5	WT	
29.			BANGSAR (KUARTERS KTMB)	2	5	WT	
30.			BUKIT BINTANG	PINES CONDOMINIUM	2	10	WT
31.				JALAN UTARA	2	13	WT

Bil	Pejabat Kesihatan	Parlimen	Lokality	Jum. Kes	Tempoh Wabak Berlaku (Hari)	Status	
32.			BISTARI CONDO JLN PUTRA	2	7	WT	
33.		SEPUTEH	PPR KG MUHIBBAH FASA 1 (BLOK A,B,C & D)	5	21	WT	
34.	TAMAN SALAK SELATAN F (JLN CAHAYA 1-9, JLN SINAR)		4	12	WT		
35.	TAMAN SRI PETALING A3		2	11	WT		
36.	FLAT TAMAN NAGA EMAS		2	7	WT		
37.			KEPONG	FLAT MUTIARA FADASON (BLOK A,B,C)	6	19	WT
38.		JINJANG SELATAN (JALAN JAMBU MERAH 2)		2	7	WT	
39.		SEGAMPUT	DUTAMAS (HARTAMAS REGENCY 1 CONDOMINIUM)	9	37	HS	
40.			MONT KIARA (MERINDIN KONDO)	10	32	HS	
41.			MONT KIARA (SENI CONDO)	3	13	WT	
42.			MONT KIARA (RESIDENSI 22)	3	11	WT	
43.			MONT KIARA (KIARA 163 TAPAK BINA/KONGSI)	4	9	WT	
44.			TAMAN BUKIT MALURI (JLN BRG BELATUK, JLN BRG MERAK, JLN BRG BALAM (112-134)	2	8	WT	
45.			MONT KIARA (KIARAMAS CENDANA)	2	8	WT	
46.			KEPONG	FLAT SRI PERAK	24	33	HS
47.				MENARA ORKID	6	29	WTK
48.		FLAT SRI KELANTAN (BLOK A,B DAN C)		5	23	WTK	
49.		VILLA PUTERI KONDO		2	12	WT	
50.		SENTUL POINT (TAPAK BINA / KONGSI)		5	13	WT	
51.		FLAT DBKL BANDAR BARU SENTUL (BLOK 73, 75, 77, 79)		2	9	WT	
52.		PPR INTAN BAIDURI		2	11	WT	
53.		MAXIM CITYLIGHTS CONDOMINIUM		3	9	WT	
54.		PUSAT BANDAR UTARA SELAYANG		3	12	WT	
55.		TAMAN KOPERASI POLIS FASA 2 (JALAN 47/10 - 53/10)		3	8	WT	
56.		BATU	KG. BATU MUDA (JLN 1/12C - 6/12C)	2	5	WT	
57.			TAMAN INTAN BAIDURI (JALAN 8D-11D)	3	4	WT	
58.			JALAN TIARA TITIWANGSA	6	18	WT	
59.			JALAN AIR MADU (MADU MAS APPT)	4	15	WT	
60.		SETIAWANGSA	RIANA GREEN EAST CONDO	2	7	WT	
61.			PPR AIR PANAS (BLOK A,B,C,D)	2	4	WT	
62.			VILLA WANGSA MAS	2	3	WT	
63.			RESOURCE SPRING APPARTMENT	3	3	WT	
64.			PPR DESA REJANG (BLOK G,H,J,K)	2	2	WT	
65.			TITIWANGSA	KG BARU (PLAZA RAH)	13	31	HS

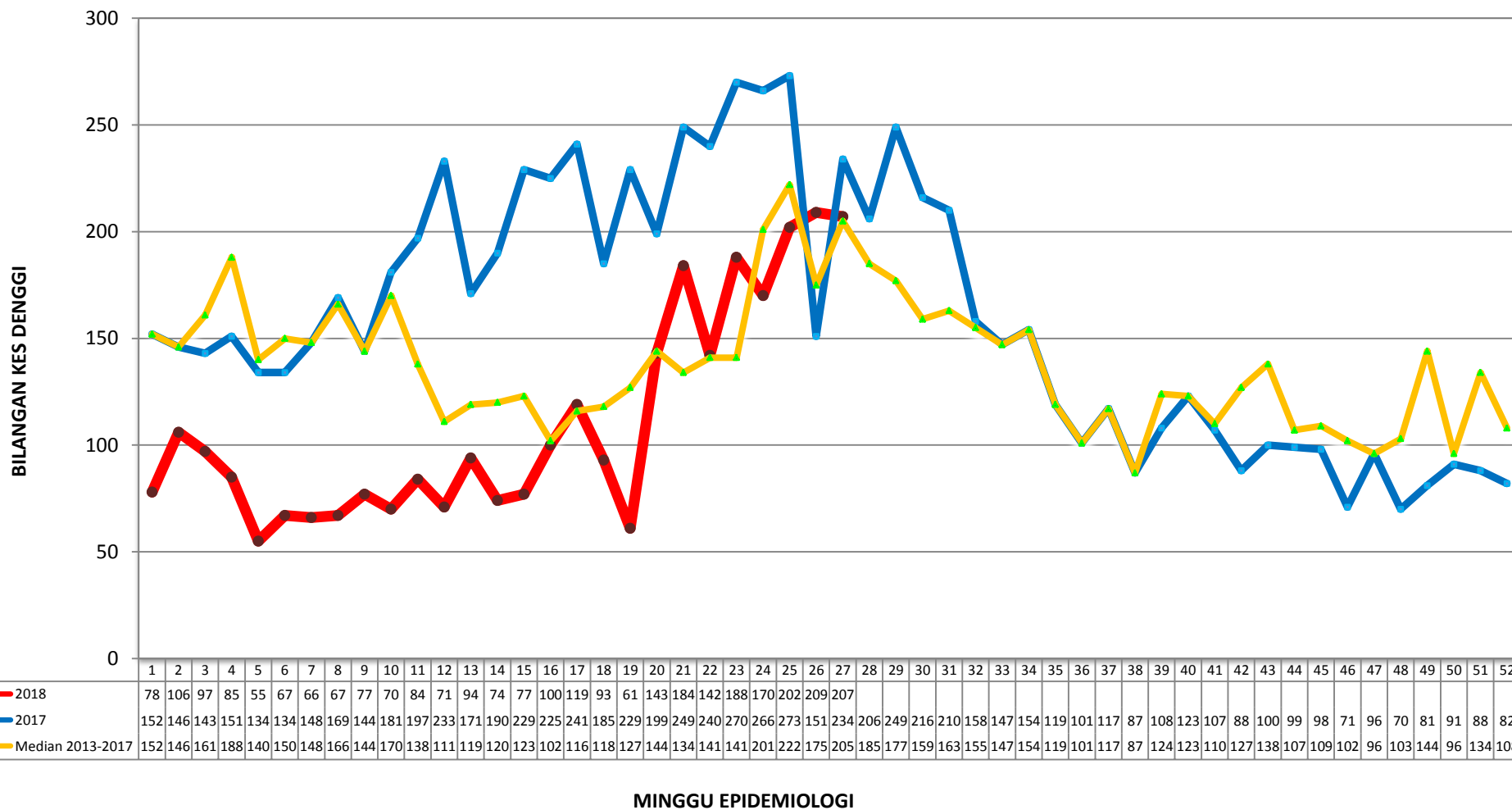
Bil	Pejabat Kesihatan	Parlimen	Lokaliti	Jum. Kes	Tempoh Wabak Berlaku (Hari)	Status	
66.			KG. PANDAN (RUMAH KONGSI EKOVEST)	5	15	WT	
67.			JALAN GURNEY 1 & 2	3	13	WT	
68.			KUARTERS BOMBA CHOWKIT	2	12	WT	
69.			KG DATO KERAMAT (PERSIARAN KERAMAT HUJUNG)	2	7	WT	
70.			KAMPUNG BARU (KG. HUJUNG PASIR)	2	5	WT	
71.			JALAN SULTAN YAHYA PETRA	3	25	WT	
72.			TAMAN DANAU KOTA (KONDO PLATINIUM VIC LAKE 10)	2	1	WT	
73.		GENTING COURT CONDO	11	23	WTK		
74.		FLAT DANAU KOTA (BLOK A,B,C)	3	25	WT		
75.		APPT LANGKAWI	3	19	WT		
76.		KAMPUNG SG MULIA	3	18	WT		
77.		TAMAN MELATI (PV2)	2	8	WT		
78.		DESA PUTRA CONDOMINIUM	2	8	WT		
79.		SEK 4 WANGSA MAJU (BLOK B)	3	7	WT		
80.		TAMAN SETAPAK (JALAN TIOMAN)	2	4	WT		
81.		APARTMENT TERATAI MEWAH (BLOK 4, BLOK 6)	2	3	WT		
82.		PUTRAJAYA	PUTRAJAYA	PRESINT 11 - APT PRIMA	2	11	WT
83.				PRESINT 5- PARCEL 5R6	2	8	WT

Nota :

-  : Lokaliti hotspot
-  : Wabak baru pada minggu epid semasa
-  : Wabak Tidak Terkawal
-  : Wabak Tamat

**Disediakan oleh:** Cawangan Penyakit Bawaan Vektor Jabatan Kesihatan WP Kuala Lumpur dan Putrajaya  
**Disemak dan disahkan oleh :** Ketua Penolong Pengarah Kanan (Vektor)  
 Jabatan Kesihatan WP Kuala Lumpur dan Putrajaya  
**Tarikh :** 08 Julai 2018

## TREND KES DENGGI MENGIKUT MINGGU EPID BAGI WILAYAH PERSEKUTUAN & PUTRAJAYA BAGI TAHUN 2017 DAN 2018 BAGI ME27/2018



**TREN KUMULATIF WABAK, WTK/HOTSPOT DENGGI MENGIKUT MINGGU EPID  
BAGI WILAYAH PERSEKUTUAN & PUTRAJAYA  
BAGI TAHUN 2016, 2017 DAN 2018 BAGI ME27/2018**

