

SITUASI SEMASA
PENYAKIT BAWAAN VEKTOR DI KUALA LUMPUR DAN PUTRAJAYA
 Bagi Minggu Epid 40/2013 (29 Sept – 5 Okt 2013)

**JADUAL 1: PERBANDINGAN KUMULATIF KES DENGGI KUALA LUMPUR DAN PUTRAJAYA
 PADA MINGGU EPID 40/2013
 (2012 VS. 2013)**

Bil.	Zon	Jumlah Kes		Perbezaan kes	Perbezaan (%)
		Sehingga ME 40/2012	Sehingga ME 40/2013		
1	Kuala Lumpur	1369(2)	1607(7)	+239	+17.4%
2	Putrajaya	84(1)	77	-7	-8.3%
Kuala Lumpur & Putrajaya		1453(3)	1684(7)	+231	+15.8%

Nota: () Bilangan Kematian

**JADUAL 2: KES DENGGI DILAPORKAN MENGIKUT PEJABAT KESIHATAN
 PADA MINGGU EPID 40/2013**

Bil.	Pejabat Kesihatan	Parlimen	Jumlah kes				Jumlah Kes Sehingga Minggu 40/2013
			Minggu 39/2013 (22-28 Sept 2013)		Minggu 40/2013 (29 Sept- 5 Okt 2013)		
1	Lembah Pantai	Lembah Pantai	6	16	6	12	510(2)
		Bkt Bintang	6		2		
		Seputih	4		4		
2	Kepong	Segambut	1	14	0	13	344(2)
		Kepong	6		5		
		Batu	7		8		
3	Titiwangsa	Setiawangsa	8	24	11	24	537(1)
		Titiwangsa	11		11		
		Wangsa Maju	5		2		
4	Cheras	Cheras	0	3	4	9	216(2)
		Bdr Tun Razak	3		5		
5	Putrajaya	Putrajaya	3	3	3	3	77
Kuala Lumpur & Putrajaya			60		61		1684(7)

Nota: () Bilangan Kematian

JADUAL 3: KES DENGGI DI LAPORKAN PADA MINGGU EPID 40/2013

Bil.	Pejabat Kesihatan	Bilangan Kes dan Kematian dilaporkan		Jumlah terkumpul kes denggi sehingga minggu epid 40/2012	Jumlah terkumpul kes denggi sehingga minggu epid 40/2013	Perbezaan peratus kenaikan/ penurunan kes pada minggu epid 2012 dan 2013 (+/-)	Kadar insiden pada minggu epid 40/ 2013
		Minggu 39/2013 (22-28 Sept 2013)	Minggu 40/2013 (29 Sept- 5 Okt 2013)				
1	Lembah Pantai	16	12	262	510(2)	+94.6%	132
2	Kepong	14	13	271	344(2)	+26.9%	72
3	Titiwangsa	24	24	504(1)	537(1)	+6.5%	124
4	Cheras	3	9	332(1)	216(2)	-34.9%	64
5	Putrajaya	3	3	84(1)	77	-8.3%	90
Kuala Lumpur & Putrajaya		60	61	1453(3)	1684(7)	+15.8%	98





Nota : Kadar Insiden (IR) bagi tahun 2012 adalah 106

: () Bilangan Kematian

**JADUAL 4: SENARAI LOKALITI WABAK DENGGI
DI KUALA LUMPUR DAN PUTRAJAYA PADA MINGGU EPID 40/2013**

Bil	Pejabat kesihatan	Parlimen	Lokaliti	Jumlah Kes	Tempoh Wabak Berlaku (Hari)	Status Wabak
1	Titiwangsa	Wangsa Maju	Taman Desa Setapak Jalan 15/27B-21/27B,35/27B-41/27B	2	14	Wabak Tamat
2		Titiwangsa	PPR Jelatek	2	3	Wabak Terkawal
3			Kpg.Baru Plaza RAH	9	37	Wabak Tidak Terkawal
4			Desa Wangsa Keramat (Keramat Hujung)	6	15	Wabak Terkawal
5			The Palladium Condo	2	14	Wabak Tamat
6			Jalan Ampang (Lorong Dedalu)	3	12	Wabak Terkawal
			Seksyen 6 (Jln 7/27D)	2	2	Wabak Terkawal
7		Setiawangsa	Kelompok Jerijit	4	4	Wabak Terkawal
8			Seksyen 10 Wangsa Maju (Blok A1-A12)	2	11	Wabak Terkawal
9			PPR Air Panas	2	14	Wabak Tamat
10	Villa Wangsa Mas		6	21	Wabak Terkawal	
	Lembah Pantai	Seputeh	Taman Sri Petaling (Jln.Sri Petaling 12,13,14,15,16,17,& sebahagian Jln.2)	2	2	Wabak Terkawal
11			Taman OUG (Jln.Hujan Emas)	2	14	Wabak Tamat
12		Bukit Bintang	Marc Residen	2	7	Wabak Terkawal
13		LembahPantai	Pantai Hill Park Phase 3	2	14	Wabak Tamat
14			PPR Cempaka	5	19	Wabak Terkawal
15	Kepong	Segambut	Berek Polis Taman Tun Dr.Ismail,Jln Burhanuddin Helmi	2	14	Wabak Tamat
17		Kepong	Fortune Avenue Kondominium	2	14	Wabak Tamat
18	Cheras	Bandar Tun Razak	Tasik Height Apartment	3	14	Wabak Tamat
19	Putrajaya		Presint 16-Jalan P16D	2	6	Wabak Terkawal

Nota :

	: Lokaliti hotspot
	: Wabak baru pada minggu epid semasa
	: Wabak Tidak Terkawal
	: Wabak Tamat

**JADUAL 5: BILANGAN WABAK DENGGI
DI KUALA LUMPUR DAN PUTRAJAYA PADA MINGGU EPID 40/2013**

Bil.	Pejabat Kesihatan	Bilangan Wabak Mengikut Minggu Epid 40/2013		Kumulatif Wabak Sehingga Minggu Epid 40/2013		Jumlah Wabak Sehingga Minggu 40/2013
		Wabak Terkawal	Wabak Tidak Terkawal ()	Wabak Terkawal	Wabak Tidak Terkawal ()	
1	Lembah Pantai	3	0	64	0	64
2	Kepong	0	0	30	1	31
3	Titiwangsa	7	1	70	2	72
4	Cheras	0	0	24	0	24
5	Putrajaya	1	0	6	0	6
6	JUMLAH	11	1	194	3	197

Nota : 197(0) : Kumulatif bilangan lokaliti wabak

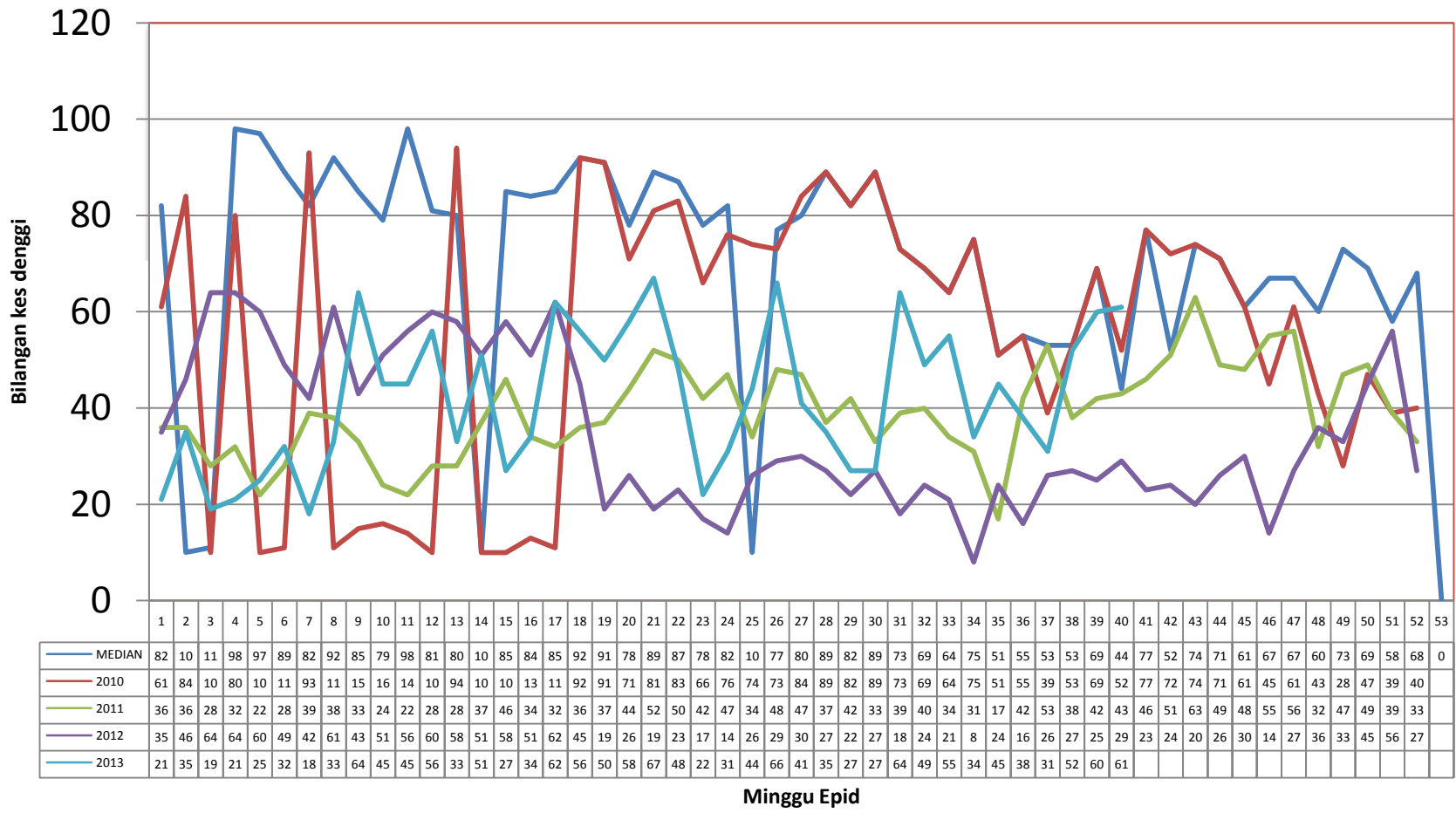
: () Bilangan lokaliti hotspot

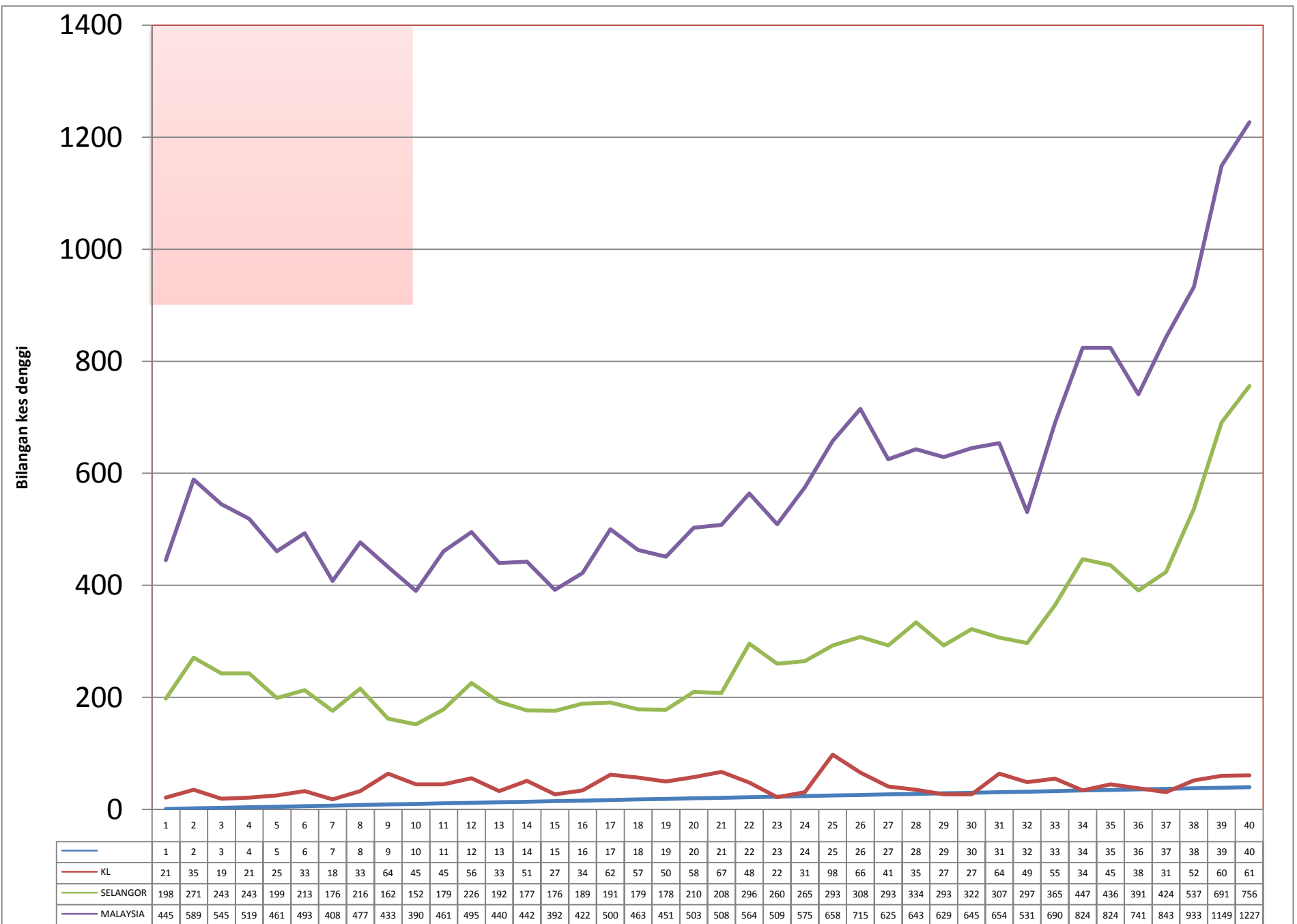
Disediakan oleh : Unit Kawalan Penyakit Bawaan Vektor
Jabatan Kesihatan WP Kuala Lumpur dan Putrajaya

Disemak dan disahkan oleh : Ketua Penolong Pengarah Kanan (Vektor)
Jabatan Kesihatan WP Kuala Lumpur dan Putrajaya

Tarikh : 07 Oktober 2013

TREND KES DENGGI MENGIKUT MINGGU EPID BAGI WILAYAH PERSEKUTUAN & PUTRAJAYA BAGI TAHUN 2011,2012, 2013 DAN MEDIAN (M.EPID 40/52)





**GRAF 2 : MALAYSIA,
SELANGOR DAN WPKL & PT
KES MINGGUAN DENGGI 2013 (M. EPID 40)**