

**SITUASI SEMASA**  
**PENYAKIT BAWAAN VEKTOR DI KUALA LUMPUR DAN PUTRAJAYA**  
 Bagi Minggu Epid 51/2013 (15-21 Dis 2013)

**JADUAL 1: PERBANDINGAN KUMULATIF KES DENGGI KUALA LUMPUR DAN PUTRAJAYA  
 PADA MINGGU EPID 51/2013  
 (2012 VS. 2013)**

Bil.	Zon	Jumlah Kes		Perbezaan kes	Perbezaan (%)
		Sehingga ME 51/2012	Sehingga ME 51/2013		
1	Kuala Lumpur	1686(3)	2365(8)	+679	+40.3%
2	Putrajaya	101(1)	111	+10	+9.9%
Kuala Lumpur & Putrajaya		1787(4)	2476(8)	+689	+38.5%

Nota: ( ) Bilangan Kematian

**JADUAL 2: KES DENGGI DILAPORKAN MENGIKUT PEJABAT KESIHATAN  
 PADA MINGGU EPID 51/2013**

Bil.	Pejabat Kesihatan	Parlimen	Jumlah kes				Jumlah Kes Sehingga Minggu 51/2013
			Minggu 50/2013 (8-14 DIS 2013)		Minggu 51/2013 (15-21 DIS 2013)		
1	Lembah Pantai	Lembah Pantai	6	19	6	14	749(2)
		Bkt Bintang	2		1		
		Seputih	11		7		
2	Kepong	Segambut	3	20	12	50	579(3)
		Kepong	6		22		
		Batu	11		16		
3	Titiwangsa	Setiawangsa	6	30	7	18	746(1)
		Titiwangsa	19		7		
		Wangsa Maju	5		4		
4	Cheras	Cheras	0	4	1	3	291(2)
		Bdr Tun Razak	4		2		
5	Putrajaya	Putrajaya	4	4	2	2	111
Kuala Lumpur & Putrajaya			77		87		2476(8)

Nota: ( ) Bilangan Kematian

**JADUAL 3: KES DENGGI DI LAPORKAN PADA MINGGU EPID 51/2013**

Bil.	Pejabat Kesihatan	Bilangan Kes dan Kematian dilaporkan		Jumlah terkumpul kes denggi sehingga minggu epid 51/2012	Jumlah terkumpul kes denggi sehingga minggu epid 51/2013	Perbezaan peratus kenaikan/ penurunan kes pada minggu epid 2012 dan 2013 (+/-)	Kadar insiden pada minggu epid 51/ 2013
		Minggu 50/2013 ( 8-14 DIS 2013)	Minggu 51/2013 ( 14-21 DIS 2013)				
1	Lembah Pantai	19	14	313	749(2)	+139.2%	<b>194</b>
2	Kepong	20	50	335(1)	579(3)	+72.8%	<b>122</b>
3	Titiwangsa	30	18	651(1)	746(1)	+14.5%	<b>173</b>
4	Cheras	4	3	387(1)	291(2)	-24.8%	<b>86</b>
5	Putrajaya	4	2	101(1)	111	+9.9%	<b>130</b>
<b>Kuala Lumpur &amp; Putrajaya</b>		<b>77</b>	<b>87</b>	<b>1787(4)</b>	<b>2476(8)</b>	<b>+38.5%</b>	<b>144</b>





Nota : Kadar Insiden (IR) bagi tahun 2012 adalah 106

: ( ) Bilangan Kematian

**JADUAL 4: SENARAI LOKALITI WABAK DENGGI  
DI KUALA LUMPUR DAN PUTRAJAYA PADA MINGGU EPID 51/2013**

Bil	Pejabat kesihatan	Parlimen	Lokaliti	Jumlah Kes	Tempoh Wabak Berlaku (Hari)	Status Wabak
1	Titiwangsa	Titiwangsa	Kpg. Dato Keramat (Lorong Kiri 11-15)	2	14	Wabak Tamat
2			Taman Maluri (Jalan Mahkota)	4	13	Wabak Terkawal
3			Desa Pandan (Blok B)	2	12	Wabak Terkawal
4			Desa Pandan (Blok J)	3	9	Wabak Terkawal
5			Kpg Baru (Lokaliti B)	2	9	Wabak Terkawal
6			Kpg Baru (Lokaliti E)	2	9	Wabak Terkawal
7			Quarters Kerajaan Jalan U-Thant	4	25	Wabak Tamat
8			Kpg. Baru (Lokaliti F) (Lrg.Raja Muda Musa 3,4,5,Jln Abd.Malik,Sg.Baru)	3	24	Wabak Tamat
9		Wangsa Maju	Taman Danau Kota (Kondo Platinum Vic Lake 13)	2	9	Wabak Terkawal
10			PPR Gombak Setia	3	17	Wabak Terkawal
11		Setiawangsa	Taman Sri Rampai D (Lorong Kiri 11-15)	2	14	Wabak Tamat
12			Taman Sri Rampai D (Jalan 1/26-Jalan 30/26)	2	1	Wabak Baru
13	Lembah Pantai	Bukit Bintang	Jalan Berhala (Rumah Kedai)	2	14	Wabak Tamat
14		Lembah Pantai	Flat Taman Sri Sentosa	2	10	Wabak Terkawal
15			PPR Pantai Ria	2	3	Wabak Terkawal
16			Vista Angkasa (Blok 3,4,5,6,7,8)	3	17	Wabak Tamat
17			Apartment Putra Ria	2	14	Wabak Tamat
18		Seputeh	Taman Gembira (Jalan Selesa Ria)	2	5	Wabak tERKAWAL
19			Kuarters Polis Salak Selatan	3	26	Wabak Tamat
20			Flat Lembah	2	1	
21	Segambut	Segambut	(Jalan Sungai Pencala 9 (Lot 3084)	2	6	Wabak Terkawal
22			Sutramas Condominium	2	14	Wabak Tamat
23	Kepong	Kepong	Metro Prima Kepong (Vista Magna)	2	3	Wabak Terkawal
24			Taman Petaling	2	1	Wabak Terkawal
25		Batu	Bdr Baru Sentul (Apt Mawar)	2	1	Wabak Terkawal
26			Taman Dato Senu (Jalan 5-14)	4	20	Wabak Terkawal
27			Flat Sri Pangkor	2	14	Wabak Tamat
28	Putrajaya		Presint 8-Jalan P8E2	2	11	Wabak Terkawal

Nota :

	:	Lokaliti hotspot
	:	Wabak baru pada minggu epid semasa
	:	Wabak Tidak Terkawal
	:	Wabak Tamat

### JADUAL 5: BILANGAN WABAK DENGGI DI KUALA LUMPUR DAN PUTRAJAYA PADA MINGGU EPID 51/2013

Bil.	Pejabat Kesihatan	Bilangan Wabak Mengikut Minggu Epid 51/2013		Kumulatif Wabak Sehingga Minggu Epid 51/2013		Jumlah Wabak Sehingga Minggu 51/2013
		Wabak Terkawal	Wabak Tidak Terkawal ( )	Wabak Terkawal	Wabak Tidak Terkawal ( )	
1	Lembah Pantai	4	0	93	2	95
2	Kepong	5	0	58	1	59
3	Titivangsa	8	0	99	2	101
4	Cheras	0	0	24	1	25
5	Putrajaya	1	0	9	0	8
6	JUMLAH	18	0	283	6	289

Nota : 265(0) : Kumulatif bilangan lokaliti wabak

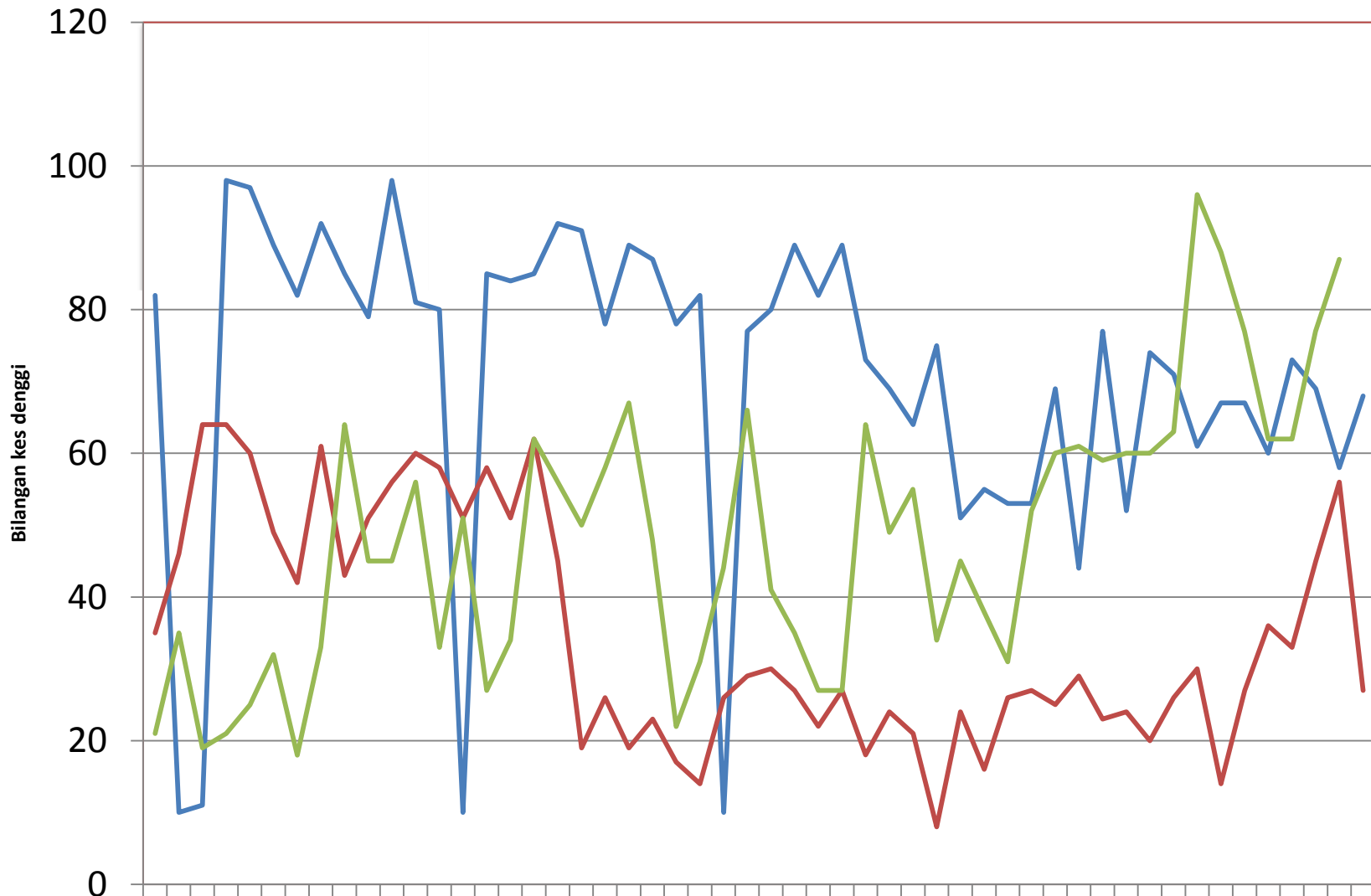
: ( ) Bilangan lokaliti hotspot

**Disediakan oleh :** Unit Kawalan Penyakit Bawaan Vektor  
Jabatan Kesihatan WP Kuala Lumpur dan Putrajaya

**Disemak dan disahkan oleh :** Ketua Penolong Pengarah Kanan (Vektor)  
Jabatan Kesihatan WP Kuala Lumpur dan Putrajaya

**Tarikh :** 23 Disember 2013

TREND KES DENGGI MENGIKUT MINGGU EPID BAGI WILAYAH PERSEKUTUAN & PUTRAJAYA BAGI TAHUN 2012, 2013 DAN MEDIAN (M.EPID 51/52)



	1	2	3	4	5	6	7	8	9	10	11	12	13	14	15	16	17	18	19	20	21	22	23	24	25	26	27	28	29	30	31	32	33	34	35	36	37	38	39	40	41	42	43	44	45	46	47	48	49	50	51	52	
— MEDIAN	82	10	11	98	97	89	82	92	85	79	98	81	80	10	85	84	85	92	91	78	89	87	78	82	10	77	80	89	82	27	89	73	69	64	75	51	55	53	53	69	44	77	52	74	71	61	67	67	60	73	69	58	68
— 2012	35	46	64	64	60	49	42	61	43	51	56	60	58	51	58	51	62	45	19	26	19	23	17	14	26	29	30	27	22	27	18	24	21	8	24	16	26	27	25	29	23	24	20	26	30	14	27	36	33	45	56	27	
— 2013	21	35	19	21	25	32	18	33	64	45	45	56	33	51	27	34	62	56	50	58	67	48	22	31	44	66	41	35	27	27	64	49	55	34	45	38	31	52	60	61	59	60	60	63	96	88	77	62	62	77	87		

Minggu Epid

GRAF 2 : MALAYSIA,  
 SELANGOR DAN WPKL & PT  
 KES MINGGUAN DENGGI 2013 (M. EPID 51)

