

SITUASI SEMASA
PENYAKIT BAWAAN VEKTOR DI KUALA LUMPUR DAN PUTRAJAYA
 Bagi Minggu Epid 45/2012 (04 November Hingga 10 November 2012)

**JADUAL 1: PERBANDINGAN KUMULATIF KES DENGGI KUALA LUMPUR DAN PUTRAJAYA
 PADA MINGGU EPID 45/2012
 (2011 VS. 2012)**

Bil.	Zon	Jumlah Kes		Perbezaan kes	Perbezaan (%)
		Sehingga ME 45/2011	Sehingga ME 45/2012		
1	Kuala Lumpur	1677(2)	1487(2)	-190	-11.3%
2	Putrajaya	50	89(1)	+39	+78.0%
Kuala Lumpur & Putrajaya		1727(2)	1576(3)	-151	-8.74%

Nota: () Bilangan Kematian

**JADUAL 2: KES DENGGI DILAPORKAN MENGIKUT PEJABAT KESIHATAN
 PADA MINGGU EPID 45/2012**

Bil.	Pejabat Kesihatan	Parlimen	Jumlah kes				Jumlah Kes Sehingga Minggu 45/2012
			Minggu 44 (28 Okt. – 03 Nov. 2012)		Minggu 45 (04 Nov. – 10 Nov. 2012)		
1	Lembah Pantai	Lembah Pantai	0	1	1	2	279
		Bkt Bintang	1		1		
		Seputih	0		0		
2	Kepong	Segambut	1	4	1	5	293
		Kepong	2		1		
		Batu	1		3		
3	Titiwangsa	Setiawangsa	9	16	10	16	564(1)
		Titiwangsa	1		1		
		Wangsa Maju	6		5		
4	Cheras	Cheras	2	3	1	7	351(1)
		Bdr Tun Razak	1		6		
5	Putrajaya	Putrajaya	2	2	0	0	89(1)
Kuala Lumpur & Putrajaya			26		30		1576(3)

Nota: () Bilangan Kematian

JADUAL 3: KES DENGGI DI LAPORKAN PADA MINGGU EPID 45/2012

Bil.	Pejabat Kesihatan	Bilangan Kes dan Kematian dilaporkan		Jumlah terkumpul kes denggi sehingga minggu epid 45/2011	Jumlah terkumpul kes denggi sehingga minggu epid 45/2012	Perbezaan peratus kenaikan/ penurunan kes pada minggu epid 2011 dan 2012 (+/-)	Kadar insiden pada minggu epid 44/ 2012
		Minggu 44 (28 Okt. – 03 Nov. 2012)	Minggu 45 (04 Nov. – 10 Nov. 2012)				
1	Lembah Pantai	1	2	360	279	-22.5%	72.6
2	Kepong	4	5	428	293	-31.5%	61.8
3	Titiwangsa	16	16	491	564(1)	+14.9%	130.9
4	Cheras	3	7	398(2)	351(1)	-11.8%	103.9
5	Putrajaya	2	0	50	89(1)	+78.0%	104.7
Kuala Lumpur & Putrajaya		26	30	1727(2)	1576(3)	-8.74%	92.0

Nota : Kadar Insiden (IR) bagi tahun 2011 adalah 119.0

: () Bilangan Kematian

**JADUAL 4: SENARAI LOKALITI WABAK DENGGI
DI KUALA LUMPUR DAN PUTRAJAYA PADA MINGGU EPID 45/2012**

Bil	Pejabat kesihatan	Parlimen	Lokaliti	Jumlah Kes	Tempoh Wabak Berlaku (Hari)	Status Wabak
1	Titiwangsa	Wangsa Maju	Taman Melati Utama (Platinum Hill PV3, PV5)	2	8	Wabak Terkawal
2			Villa Wangsa Mas	2	0	Wabak Terkawal
3		Setiawangsa	Apt. Mawar Sari/Kenanga Sari	2	17	Wabak Terkawal
4			Kompleks Perumahan Tengku Osman Jiwa (Jalan Handalan)	3	13	Wabak Terkawal
5			Seksyen 6, Wangsa Maju	2	10	Wabak Terkawal
6			Kompleks Perumahan Tengku Osman Jiwa (Jalan Perwira 1,2)	2	7	Wabak Terkawal
7	Kepong	Kepong	Metro Prima (Mutiara Magna)	3	30	Hotspot

Nota :



: Lokaliti hotspot



: Wabak baru pada minggu epid semasa



: Wabak Tidak Terkawal



: Wabak Tamat

**JADUAL 5: BILANGAN WABAK DENGGI
DI KUALA LUMPUR DAN PUTRAJAYA PADA MINGGU EPID 45/2012**

Bil.	Pejabat Kesihatan	Bilangan Wabak Mengikut Minggu Epid 45/2012		Kumulatif Wabak Sehingga Minggu Epid 45/2012		Jumlah Wabak Sehingga Minggu 45/2012
		Wabak Terkawal	Wabak Tidak Terkawal ()	Wabak Terkawal	Wabak Tidak Terkawal ()	
1	Lembah Pantai	0	0	22	7 (4)	29(4)
2	Kepong	0	1	26	3 (3)	29(3)
3	Titiwangsa	6	0	74	6 (4)	80(4)
4	Cheras	0	0	47	6 (5)	53(5)
5	Putrajaya	0	0	7	0 (0)	7
6	JUMLAH	6	1	176	22(16)	198(16)

Nota : 163(16) : Kumulatif bilangan lokaliti wabak

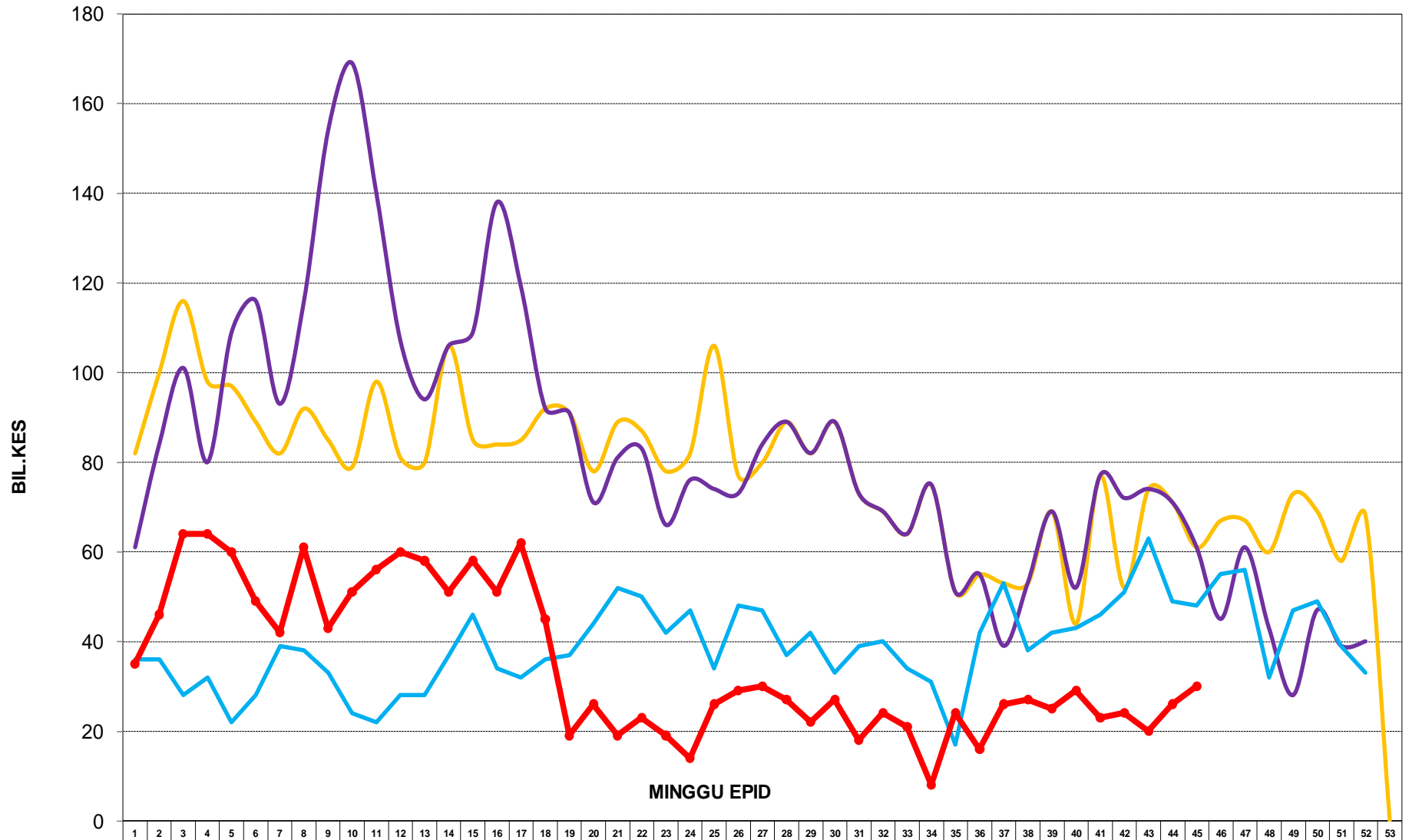
: () Bilangan lokaliti hotspot

Disediakan oleh : Unit Kawalan Penyakit Bawaan Vektor
Jabatan Kesihatan WP Kuala Lumpur dan Putrajaya

Disemak dan disahkan oleh : Ketua Penolong Pengarah Kanan (Vektor)
Jabatan Kesihatan WP Kuala Lumpur dan Putrajaya

Tarikh : 12 November 2012

GRAF 1: TREND KES DENGGI MENGIKUT MINGGU EPID BAGI WILAYAH PERSEKUTUAN & PUTRAJAYA TAHUN 2010, 2011, 2012 DAN MEDIAN (M.Epid 1 hingga 45)



	1	2	3	4	5	6	7	8	9	10	11	12	13	14	15	16	17	18	19	20	21	22	23	24	25	26	27	28	29	30	31	32	33	34	35	36	37	38	39	40	41	42	43	44	45	46	47	48	49	50	51	52	53
— MEDIAN	82	100	116	98	97	89	82	92	85	79	98	81	80	106	85	84	85	92	91	78	89	87	78	82	106	77	80	89	82	89	73	69	64	75	51	55	53	53	69	44	77	52	74	71	61	67	67	60	73	69	58	68	0
— 2010	61	84	101	80	109	116	93	116	154	169	140	107	94	106	109	138	119	92	91	71	81	83	66	76	74	73	84	89	82	89	73	69	64	75	51	55	39	53	69	52	77	72	74	71	61	45	61	43	28	47	39	40	
— 2011	36	36	28	32	22	28	39	38	33	24	22	28	28	37	46	34	32	36	37	44	52	50	42	47	34	48	47	37	42	33	39	40	34	31	17	42	53	38	42	43	46	51	63	49	48	55	56	32	47	49	39	33	
— 2012	35	46	64	64	60	49	42	61	43	51	56	60	58	51	58	51	62	45	19	26	19	23	19	14	26	29	30	27	22	27	18	24	21	8	24	16	26	27	25	29	23	24	20	26	30								

**GRAF 2: MALAYSIA
SELANGOR DAN WPKL & PJ
KES MINGGUAN DENGGI 2012
(M.Epid 1 hingga 45)**

