

SITUASI SEMASA
PENYAKIT BAWAAN VEKTOR DI KUALA LUMPUR DAN PUTRAJAYA
 Bagi Minggu Epid 49/2012 (02Disember Hingga 08 Disember 2012)

**JADUAL 1: PERBANDINGAN KUMULATIF KES DENGGI KUALA LUMPUR DAN PUTRAJAYA
 PADA MINGGU EPID 49/2012
 (2011 VS. 2012)**

Bil.	Zon	Jumlah Kes		Perbezaan kes	Perbezaan (%)
		Sehingga ME 49/2011	Sehingga ME 49/2012		
1	Kuala Lumpur	1861(2)	1591(3)	-270	-17.0%
2	Putrajaya	56	95(1)	+39	+69.6%
Kuala Lumpur & Putrajaya		1917(2)	1686(4)	-231	-12.1%

Nota: () Bilangan Kematian

**JADUAL 2: KES DENGGI DILAPORKAN MENGIKUT PEJABAT KESIHATAN
 PADA MINGGU EPID 49/2012**

Bil.	Pejabat Kesihatan	Parlimen	Jumlah kes				Jumlah Kes Sehingga Minggu 49/2012
			Minggu 48 (25 Nov. – 01 Dis. 2012)		Minggu 49 (12 Nov. – 08 Dis. 2012)		
1	Lembah Pantai	Lembah Pantai	1	6	0	5	295
		Bkt Bintang	4		1		
		Seputih	1		4		
2	Kepong	Segambut	3	12	2	6	316(1)
		Kepong	1		1		
		Batu	8		3		
3	Titiwangsa	Setiawangsa	1	9	7	14	611(1)
		Titiwangsa	3		3		
		Wangsa Maju	5		4		
4	Cheras	Cheras	2	7	5	7	369(1)
		Bdr Tun Razak	5		2		
5	Putrajaya	Putrajaya	2	2	1	1	95(1)
Kuala Lumpur & Putrajaya			36		33		1686(4)

Nota: () Bilangan Kematian

JADUAL 3: KES DENGGI DI LAPORKAN PADA MINGGU EPID 49/2012

Bil.	Pejabat Kesihatan	Bilangan Kes dan Kematian dilaporkan		Jumlah terkumpul kes denggi sehingga minggu epid 49/2011	Jumlah terkumpul kes denggi sehingga minggu epid 49/2012	Perbezaan peratus kenaikan/penurunan kes pada minggu epid 2011 dan 2012 (+/-)	Kadar insiden pada minggu epid 49/ 2012
		Minggu 48 (25 Nov. – 01 Dis. 2012)	Minggu 49 (02 Dis. – 08 Dis. 2012)				
1	Lembah Pantai	6	5	403	295	-26.8%	76.7
2	Kepong	12	6	467	316(1)	-32.3%	66.7
3	Titiwangsa	9	14	544	611(1)	+12.3%	141.8
4	Cheras	7	7	447(2)	369(1)	-17.4%	109.2
5	Putrajaya	2	1	56	95(1)	+69.6%	111.8
Kuala Lumpur & Putrajaya		36	33	1917(2)	1686(4)	-12.1%	98.5

Nota : Kadar Insiden (IR) bagi tahun 2011 adalah 119.0

: () Bilangan Kematian

**JADUAL 4: SENARAI LOKALITI WABAK DENGGI
DI KUALA LUMPUR DAN PUTRAJAYA PADA MINGGU EPID 49/2012**

Bil	Pejabat kesihatan	Parlimen	Lokaliti	Jumlah Kes	Tempoh Wabak Berlaku (Hari)	Status Wabak
1	Titiwangsa	Wangsa Maju	Kondo Prima Setapak	2	14	Wabak Tamat
2			Villa Wangsa Mas	4	28	Wabak Tamat
3			Flat Danau Kota	3	14	Wabak Terkawal
4			Sek. 4 Wangsa Maju (Blok c1 – c10)	2	11	Wabak Terkawal
5		Setiawangsa	PPR Sri Semarak	2	14	Wabak Tamat
6			Taman Tiara Setiawangsa	2	14	Wabak Tamat
7			Apt. Mawar Sari/Kenanga Sari	4	41	Tamat
8		Titiwangsa	PPR Cochrane	2	14	Wabak Tamat
9			Kompleks Perumahan Tengku Osman Jiwa (Jln Pahlawan)	3	4	Wabak Terkawal
10	Lembah Pantai	Bukit Bintang	Hostel Tung Shin Hospital	2	14	Wabak Tamat
11			Angkasa Impian Kondo 2	2	5	Wabak Terkawal
12		Seputih	Taman Gembira (Jln Sukacita 2,4 Jln Selesa 1-11)	2	7	Wabak Terkawal
13			Kawasan Perindustrian Trisegi	2	7	Wabak Terkawal
14	Kepong	Batu	PPR Taman Wahyu 1	2	13	Wabak Terkawal
15		Taman Melewar Tambahan	2	12	Wabak Terkawal	
16	Cheras	Bandar Tun Razak	Kem Sg. Besi (Jln Labuan)	2	11	Wabak Terkawal
17		Cheras	Taman Midah Selatan (Jln Midah Besar, Jln Midah 2 – 17/105 & Jln 19A)	2	9	Wabak Terkawal
18			Kg. Cheras Baru (Lorong Bukit)	2	3	Wabak Terkawal

Nota :



: Lokaliti hotspot



: Wabak baru pada minggu epid semasa



: Wabak Tidak Terkawal



: Wabak Tamat

**JADUAL 5: BILANGAN WABAK DENGGI
DI KUALA LUMPUR DAN PUTRAJAYA PADA MINGGU EPID 48/2012**

Bil.	Pejabat Kesihatan	Bilangan Wabak Mengikut Minggu Epid 49/2012		Kumulatif Wabak Sehingga Minggu Epid 49/2012		Jumlah Wabak Sehingga Minggu 49/2012
		Wabak Terkawal	Wabak Tidak Terkawal ()	Wabak Terkawal	Wabak Tidak Terkawal ()	
1	Lembah Pantai	3	0	26	7 (4)	33(4)
2	Kepong	2	0	28	3 (3)	31(3)
3	Titiwangsa	3	0	79	8 (5)	87(5)
4	Cheras	3	0	50	6 (5)	56(5)
5	Putrajaya	0	0	7	0 (0)	7
6	JUMLAH	11	0	190	24(17)	214(17)

Nota : 175(17) : Kumulatif bilangan lokaliti wabak

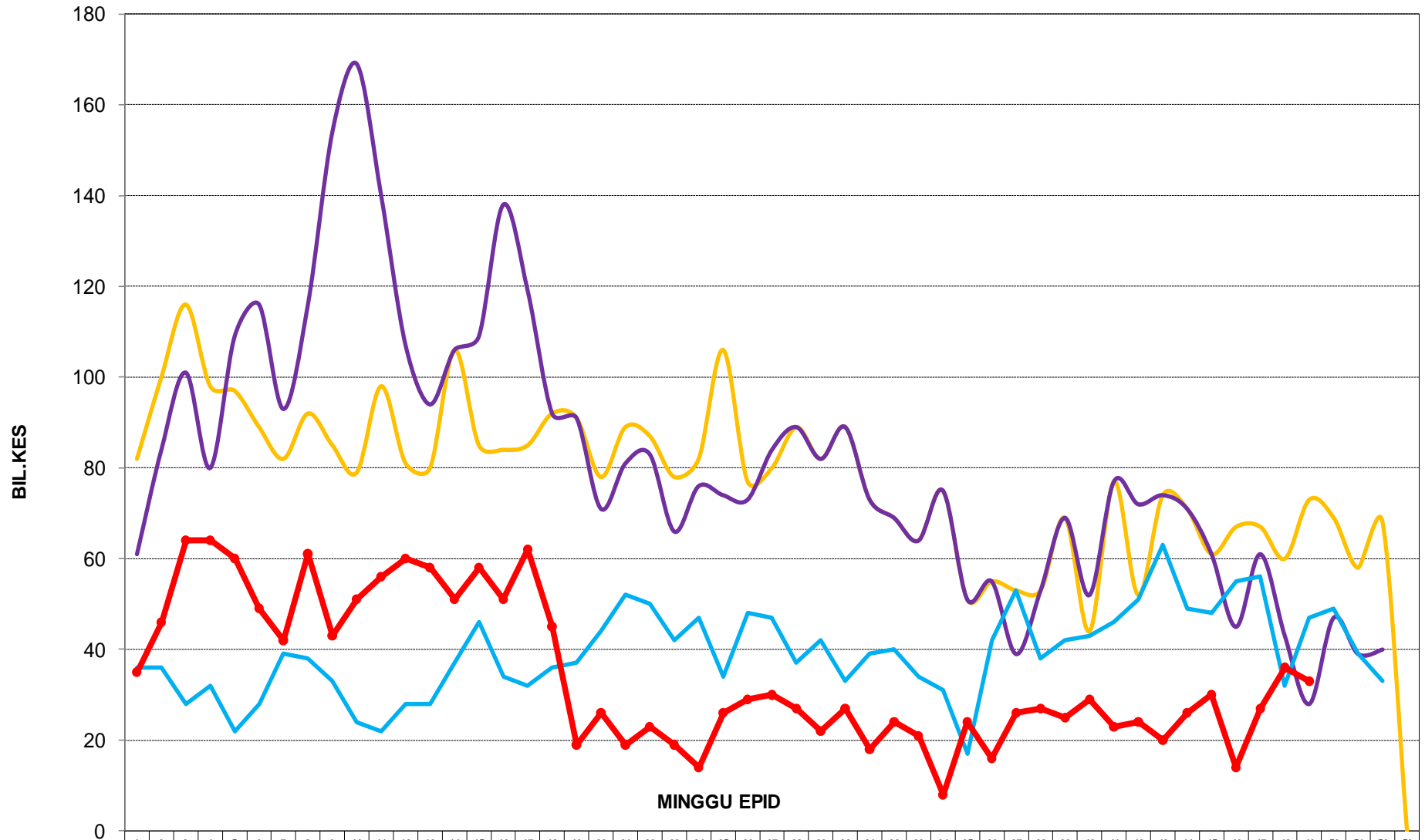
: () Bilangan lokaliti hotspot

Disediakan oleh : Unit Kawalan Penyakit Bawaan Vektor
Jabatan Kesihatan WP Kuala Lumpur dan Putrajaya

Disemak dan disahkan oleh : Ketua Penolong Pengarah Kanan (Vektor)
Jabatan Kesihatan WP Kuala Lumpur dan Putrajaya

Tarikh : 10 Disember 2012

GRAF 1: TREND KES DENGGI MENGIKUT MINGGU EPID BAGI WILAYAH PERSEKUTUAN & PUTRAJAYA TAHUN 2010, 2011, 2012 DAN MEDIAN (M.Epid 1 hingga 49)



	1	2	3	4	5	6	7	8	9	10	11	12	13	14	15	16	17	18	19	20	21	22	23	24	25	26	27	28	29	30	31	32	33	34	35	36	37	38	39	40	41	42	43	44	45	46	47	48	49	50	51	52	53
— MEDIAN	82	100	116	98	97	89	82	92	85	79	98	81	80	106	85	84	85	92	91	78	89	87	78	82	106	77	80	89	82	89	73	69	64	75	51	55	53	53	69	44	77	52	74	71	61	67	67	60	73	69	58	68	0
— 2010	61	84	101	80	109	116	93	116	154	169	140	107	94	106	109	138	119	92	91	71	81	83	66	76	74	73	84	89	82	89	73	69	64	75	51	55	39	53	69	52	77	72	74	71	61	45	61	43	28	47	39	40	
— 2011	36	36	28	32	22	28	39	38	33	24	22	28	28	37	46	34	32	36	37	44	52	50	42	47	34	48	47	37	42	33	39	40	34	31	17	42	53	38	42	43	46	51	63	49	48	55	56	32	47	49	39	33	
— 2012	35	46	64	64	60	49	42	61	43	51	56	60	58	51	58	51	62	45	19	26	19	23	19	14	26	29	30	27	22	27	18	24	21	8	24	16	26	27	25	29	23	24	20	26	30	14	27	36	33				

**GRAF 2 : MALAYSIA,
SELANGOR DAN WPKL & PTJ
KES MINGGUAN DENGGI 2012 (M. EPID 1 HINGGA 49)**

